

GŁÓWNE ŹRÓDŁA ZANIECZYSZCZENIA POWIETRZA

pył PM10

- 52% - gospodarstwa domowe
- 26% - fabryki (17% przemysł i 9% energetyka)
- 10% - transport drogowy
- 12% - inne źródła

52%

26%

12%

INNE ŹRÓDŁA

10%




benzo[a]piren

- 87% - niska emisja
- 11% - przemysł
- 2% - energetyka

DYM Z KOMINA NAS ZABIJA!



ŚLEDŹ DZIAŁANIA
RACIBORSKIEGO ALARMU SMOGOWEGO
I ZAANGAŻUJ SIĘ W WALNĘ ZE SMOGIEM
 /RACIBORSKIALARMSMOGOWY



Działanie dofinansowane ze środków Programu LIFE Unii Europejskiej, w ramach projektu zintegrowanego LIFE „Wdrażanie programu ochrony powietrza dla województwa małopolskiego – Małopolska w zdrowej atmosferze”.

CO MOŻEMY ZROBIĆ ZE SMOGIEM ?

Uchwała antysmogowa województwa śląskiego.

Co należy wiedzieć?

- * od 1.09.2017 r. w nowych lokalach można montować tylko niskoemisyjne węglowe kotły 5 klasy wg normy PN-EN 303-5:2012
- * od 1.09.2017 r.: zakaz stosowania węgla brunatnego, mułów i flotokonzentratów, biomasy stałej o wilgotności powyżej 20%
- * Obowiązkowa wymiana istniejących kotłów pozaklasowych (kopciuchów):

do 2022 r. - starszych niż 10 lat

do 2024 r. - w wieku od 5 do 10 lat

do 2026 r. - starszych niż 5 lat

do 2028 r. - obowiązkowa wymiana kotłów klasy 3 i 4 wg normy PN-EN 303-5:2012

Stare piece mogą zostać zastąpione przez kotły węglowe 5 klasy, kotły gazowe, pompy ciepła itp. Jeżeli brak Ci środków na wymianę kotła, zgłoś się do Wydziału Ochrony Środowiska i Rolnictwa Urzędu Miasta Racibórz z wnioskiem o dofinansowanie do wymiany kotła.

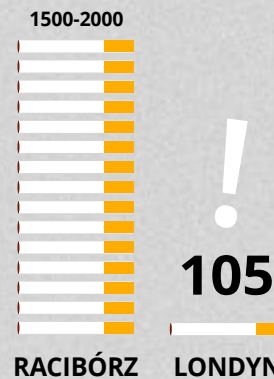
Śledź nasze działania na:  /raciborskialarmsmogowy



1500-2000

Papierosów każdego roku wypala mieszkaniec Raciborza!
(przebywaj c 2 godziny dziennie na " wie ym" powietrzu)

Wynika to z zawarto ci rakotwórczej substancji **benzo[a]pirenu**, która znajduje si w papierosach i polskim powietrzu.



Benzo[a]pirenu jest naprawdę dużo. Normy określające maksymalne stężenie tej substancji w powietrzu są znacząco przekroczone niemal we wszystkich miastach. Niekiedy nawet **piętnastokrotnie!**

Cierpią na tym wszyscy, młodszy i starszy, dzieci, kobiety w ciąży, dzieci jeszcze nienarodzone. **Benzo[a]piren** jest rakotwórczy, mutagenny, powoduje wady wrodzone, wpływa negatywnie na rozrodczość, powoduje niepłodność.

! 45 000 !

LUDZI

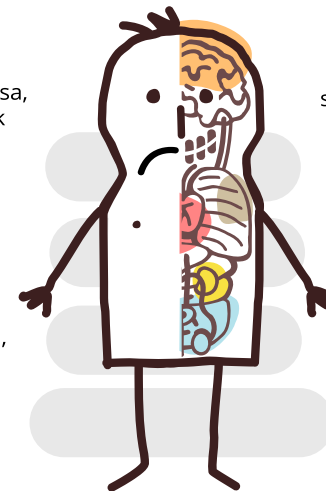
UMIERA CO ROKU W POLSCE Z POWODU SMOGU

DROGI ODDECHOWE

Problemy z oddychaniem, podrażnienia gardła, oczu i nosa, kaszel, katar, zapalenie zatok

SERCE

Zawał serca, nadciśnienie tętnicze, choroba niedokrwienna serca, zaburzenia rytmu serca, niewydolność serca



MÓZG

Problemy z pamięcią i koncentracją, wyższy poziom niepokoju, stany depresyjne, zmiany anatomiczne w mózgu, Alzheimer, przyspieszone starzenie układu nerwowego, udar mózgu

PŁUCA

Astma, rak płuc, przewlekła obturacyjna choroba płuc, częstsze infekcje dróg oddechowych

PŁÓD

Bezpłodność, przedwczesny poród, obumarcie płodu